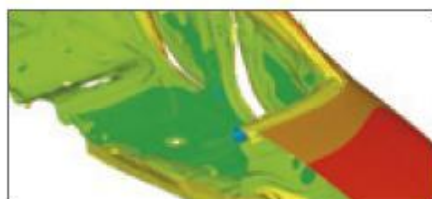


# CADFEM

ドイツ本社の欧州CAEのリーディングカンパニー

## Computer Aided Engineering

Software • Hardware • Seminars • Support • CAE Consulting •  
CAD/KBE Consulting • R&D, Customization • Master Courses





„Business at bottom is fundamentally human“

ビジネスの根本は元来“人”である。

[www.duetrain.com](http://www.duetrain.com)



## 1985年開始の CAEビジネス

Computer Aided Engineering - CAEは近年、産業界や研究機関の幅広い分野において、製品開発期間の短縮および最適化に貢献する重要技術のひとつとして注目されるようになりました。わたしたちのお客様は、そのCAEによる解析やシミュレーションを日々活用することにより、これから市場に投入していく新しい部品や製品、新たな工程に関わる様々な物理現象を事前にチェックすることで、製品開発の検討をスムーズに行っています。これらの取り組みは、品質そのものは維持したまま、本来膨大なコストが必要であった試作実験の時間と費用の双方を削減し、さらに革新的なものづくりのための新しい可能性を切り開きます。

1985年の設立以来、CADFEM GmbHは、このような産業界および研究機関のユーザの方々を、ソフトウェアの提供やコンサルティングサービス、トレーニングなどの技術支援によってサポートしています。当初2名の技術者によってミュンヘン郊外で始めた会社は、現在110名の従業員を抱える会社へと発展してきました。その歴史の中で、CADFEMは高度な専門知識や技術により、CAE業界において最も信頼されるソフトウェアとエンジニアリングサービスのサプライヤーとして高い信頼を得ており、ドイツ国内だけでなくヨーロッパさらにはその他の諸外国にいたるまでその顧客層をひろげてきています。

## 企業理念

CADFEMの企業理念はシンプルです。「規則や制度は最小限に、ある程度のカオスは許容し、良識と独自の思考に重きを置く。」この理念により、CADFEMは異なる様々な状況にも柔軟かつ迅速に対応することができるのです。

## グローバル活動

CAEエキスパートの世界的なネットワークであるTechNet Alliance(テックネットアライアンス)設立のメンバーとして、当社独自の製品や専門知識にとどまらず、他のメンバーやそのパートナーからの幅広いソリューションやノウハウを提供することができます。TechNet Allianceを通じて、お客様は世界中のユニークで最適なCAE製品やサービスを利用することが可能です。



ANSYSを製品開発プロセス全般にわたって利用することにより、マシニングセンターの生産性向上を実現することができました。(Gebr. Heller Maschinenfabrik GmbH, Germany)

**ANSYS**

LS-DYNA

FORMING  
TECHNOLOGIES  
INCORPORATED

optiSlang

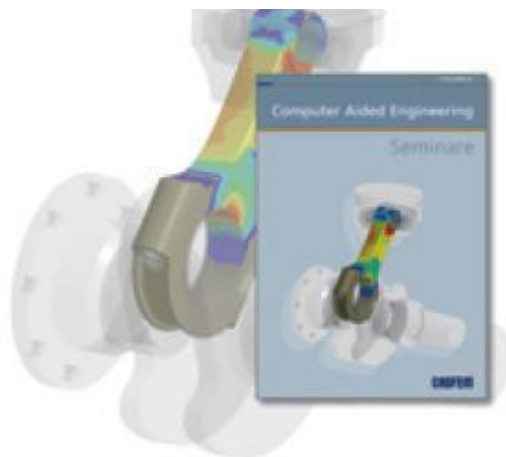
ANYBODY  
TECHNOLOGY

Diffpack

atomistix

Caelum  
XXen

CADFEMでは、広範囲にわたるセミナー、技術トレーニングを提供しています。2006年の参加者は、延べ4000名を超えました。



### エンジニアリング技術の提供

- ・静解析、動解析、熱伝達
- ・衝突解析
- ・電磁場、低周波/高周波
- ・流体
- ・流体-構造連成、連成場解析
- ・生体力学
- ・音響
- ・最適化、ロバスト解析
- ・疲労、破壊
- ・機構
- ・製造、プロセス
  - ・成形、鍛造
  - ・射出成形、押出成形
  - ・溶接、接合
  - ・塗装

## 製品： ソフトウェア ハードウェア

CADFEMはシステムプロバイダーとして、製品開発およびプロセス開発のための、幅広い解析アプリケーションに対応する、専門的かつ効果的なソフトウェアソリューションを提供します。

### オンデマンドのエンジニアリングソフトウェア

eCADFEM(www.eCADFEM.com)を介して、ANSYSやその他のプログラムを柔軟にかつカスタマイズしてインターネット上で利用することが可能です。全てのプロジェクトデータは、お客様のコンピュータ上に保存され管理していくことが可能です。

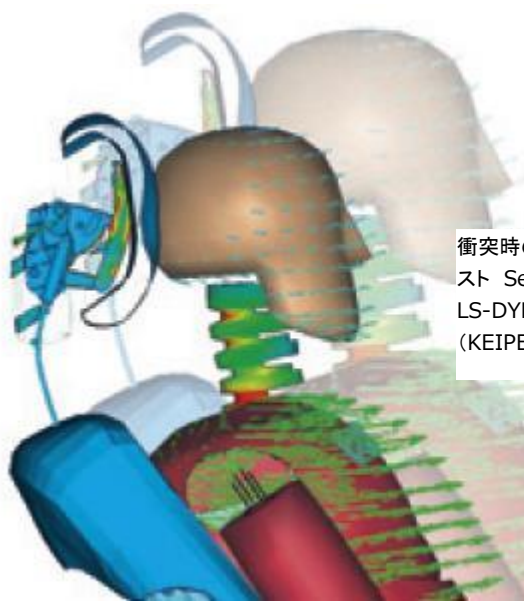
## サービス： セミナー サポート

CADFEMが供給するソフトウェアのユーザは、日々の解析やシミュレーションの最中に発生する各種の問題を解決するために、電話、電子メール、オンラインやオンサイトで高品質なサポートを受けることができます。さらに、CADFEMの技術サービスの一環として、ソフトウェアに関わる、あるいはソフトウェアに依存しないCAEトピックスまで扱う多岐に渡るセミナー、トレーニングも開催しています。わたしたちのサービスチームには、それぞれ異なる専門分野の技術に精通し、ソフトウェアの開発元と密接に協業しているエンジニアが配置されています。

## CAE コンサルティング

あなたは通常、解析やシミュレーションの業務を外注していますか？または一時的に不足している専門スキルを補う必要がありますか？特殊な解析問題を解決しなければなりませんか？そして、FEM(有限要素法)やCFD(流体力学)の初心者で、わたしたちの専門スタッフと協業しながら問題を解決していくことを望まれていますか？CADFEMがそれら全てにお応えします。幅広い専門領域における解析経験が豊富な当社のエンジニアが、お客様が選ぶ解析サービスを、守秘義務を厳守し高い信頼性と品質をもってご提供します。

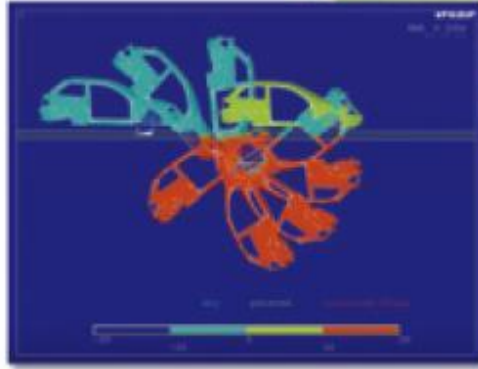
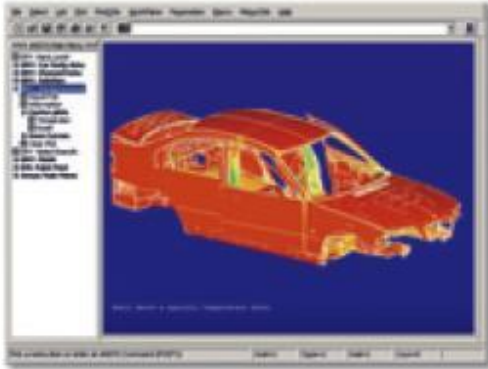
また、CADFEMの2種類の基幹プロダクトであるANSYSとLS-DYNAは、包括的なソリューションとしてその製品ラインを継続的、体系的に拡充してきました。CADFEMは、これら全ての製品の販売だけでなく関連したサービスも提供しています。さらにお客様がその運用やハードウェア導入、ネットワークソリューションなどの必要性が出てきた場合にも、信頼のおける有能なパートナーとしてお手伝いします。



衝突時の障害軽減を図るアクティブヘッドレスト Securest2000の開発に利用されたLS-DYNAのシミュレーション。  
(KEIPER GmbH & Co., Germany)

### 自動車塗装プロセスのシミュレーション

VirtualPaintShop(VPS)は、CADFEMとBMWグループにより共同開発された、車体の塗装工程を事前に検討するためのシミュレーションツールです。VPSにより、試作品の実験を必要とせずに、乾燥や塗装膜厚分布などの車体塗装工程に関する特定の基準を評価することができます。VPSは現在多くの自動車製造メーカーに利用されています。(写真はBMWグループ提供。)



## CAD/KBE コンサルティング

“ナレッジベースエンジニアリング (KBE)”は、元々CADにおいて専門的知識や規則とプロセスフローの間の相互作用を図る手段を表すものでした。効率的なKBEのインフラは、設計者が実行しなければならない定例業務の時間を削減します。開発プロセスにおける業務基準化が成功すると、数えれないほど繰り返され時間を浪費する作業を正確に請け負ってくれるのです。

1997年以来CADFEMは、ナレッジベースエンジニアリングや特定のCADソリューション、例えばCaelumのXXenやBdrive(データマイニング)のための専門技術を段階的に構築してきており、これらのサービスに関しても経験のある一流のプロバイダーとなりました。

## 研究&開発、 カスタマイゼーション

今日の標準ソフトウェアは多彩なアプリケーションの機会を提供してくれますが、必ずしもお客様の特別なニーズを満たしてくれるものではありません。

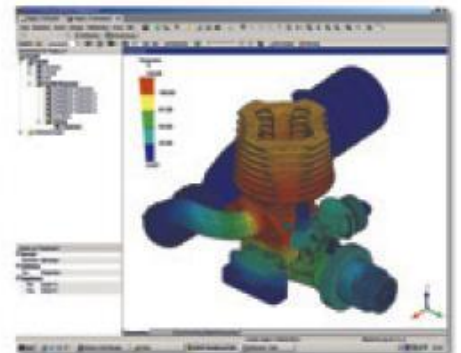
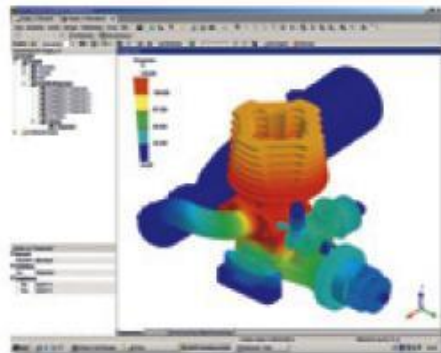
CADFEMの専門技術チームは、プログラミングとFEM両方の経験を持ち、多くの研究機関との密接に関わりあっています。これによりお客様の持つ標準ソフトウェアに基づいて、特定の問題に対応するためのカスタマイズソリューションを開発することが可能です。

## ESoCAETによる マスターコース

ESoCAET(The European School of Computer Aided Engineering Technology)は、CADFEM GmbHにより設立された社会人のための工学系マスターコースです。ESoCAETの目的は、大学と連携しながらすでに企業の現場で働いている社会人の職業訓練としての工学マスターコースを開発し市場に提供していくことです。

応用計算力学の最初のコースは、LandshutとIngolstadtにある応用科学の大学とともに提供されています。コースの講義内容は、CAEトピックスだけでなくマネージメントやソフトウェアのスキルまでも考慮し、これらに関わる異なる学問分野を合同させたアプローチをとっています。

ユーザフレンドリーで、非常に効率的な  
完全統合化シミュレーションツールANSYS Workbench



## CAEのグローバルネットワーク

TechNet Alliance (テックネットアライアンス)は、CAEソフトウェア開発元やサービスプロバイダーには属さない独自の世界的アライアンスです。グローバルに事業展開されているお客様は、世界中の様々な場所において、優れたサポートを提供するというTechNet Allianceのコンセプトにより、新しい利益を期待することができます。

### TechNet Alliance today

- 17種類の言語
- 21カ国に渡る国際連携
- 61拠点でのサポート
- 50社の幅広い企業



## CADFEM お客様向け情報誌

CADFEMの情報誌“Infoplaner”は、日々のCAEに関わる実用的で論理的かつ科学的な記事だけでなく、CAEから少し離れた情報であっても、興味深く、レポートするに値すると思われるものを選んで読みやすく掲載しています。



## CADFEM Users' Meeting

過去20年以上にわたって、国際的なFEM技術会議としてCADFEM Users' Meetingを毎年開催しています。これはヨーロッパでも最大規模のCAEのイベントとなっており、多くのCAE技術者、CAE関係者が情報交換の場として一堂に会します。近年では日本からの参加や、製品出展も行われています。



## CADFEMグループ

CADFEMは、自社の継続的な発展とともに、ドイツおよびその他諸外国において、当社と同じあるいは同様の事業を展開するグループ企業への参画を進めてきました。これらの選び抜かれたパートナーを通して、革新的な技術を世界中の産業界における諸問題に投入することにより、CADFEMは国際的に活躍されるお客様に常に身近なサポートを提供しています。2007年始めには、CADFEMグループは11社180名を超える従業員で構成される規模となりました。



## CADFEM GERMANY

CADFEM GmbH Headquarter  
Marktplatz 2  
85567 Grafing/Munich  
Germany  
Phone +49 (0) 80 92-70 05-0  
Fax +49 (0) 80 92-70 05-77  
E-Mail [info@cadfem.de](mailto:info@cadfem.de)  
[www.cadfem.de](http://www.cadfem.de)

Stuttgart Office  
Hauptstraße 111  
70771 Leinfelden-Echterdingen  
Germany  
Phone +49 (0) 711-99 07 45-0  
Fax +49 (0) 711-99 07 45-99

Hanover Office  
Schmiedestraße 31  
31303 Burgdorf  
Germany  
Phone +49 (0) 51 36-8 80 92-0  
Fax +49 (0) 51 36-8 80 92-25

Berlin Office  
Breite Straße 2a  
13187 Berlin  
Germany  
Phone +49 (0) 30-4 75 96 66-0  
Fax +49 (0) 30-4 75 96 66-21

Chemnitz Office  
Cervantesstraße 89  
09127 Chemnitz  
Germany  
Phone +49 (0) 371-2 67 06-0  
Fax +49 (0) 371-74 21 06

Dortmund Office  
Emil-Figge-Straße 80  
44227 Dortmund  
Germany  
Phone +49 (0) 231-9 74 25 68-0

Representation Moscow  
Office 1703  
77, Schelkovskoe Shosse  
107497 Moskau  
Russia  
Phone +7-095-9 13 23 00  
Fax +7-095-9 13 23 00  
E-Mail [info@cadfem.ru](mailto:info@cadfem.ru)  
[www.cadfem.ru](http://www.cadfem.ru)

## CADFEM SWITZERLAND AUSTRIA

CADFEM AG Headquarter  
Wittenwilerstraße 25  
8355 Aadorf  
Switzerland  
Phone +41 (0) 52-3 68 01-01  
Fax +41 (0) 52-3 68 01-09  
E-Mail [info@cadfem.ch](mailto:info@cadfem.ch)  
[www.cadfem.ch](http://www.cadfem.ch)

Lausanne Office  
Avenue de Cour 74  
1007 Lausanne  
Switzerland  
Phone +41 (0) 21-60 17 08-0  
Fax +41 (0) 21-60 17 08-4

CADFEM (Austria) GmbH  
Heumühlgasse 11  
1040 Vienna  
Austria  
Phone +43 (0) 1-5 87 70 73  
Fax +43 (0) 1-5 87 70 73-19  
E-Mail [info@cadfem.at](mailto:info@cadfem.at)  
[www.cadfem.at](http://www.cadfem.at)



Worldwide

**TechNetAlliance**  
[www.technet-alliance.com](http://www.technet-alliance.com)

### Auszug der Mitglieder:

**Czech Republic: SVS FEM s.r.o.**  
[www.svsfem.cz](http://www.svsfem.cz)

**Italy: EnginSoft s.r.l.**  
[www.enginsoft.it](http://www.enginsoft.it)

**Poland: MESco**  
[www.mesco.com.pl](http://www.mesco.com.pl)

**Benelux: Infinite Simulation Systems B.V.**  
[www.infinite.nl](http://www.infinite.nl)

**Ireland: IDAC Ireland Ltd.**  
[www.idacireland.com](http://www.idacireland.com)

**Scandinavia: ANKER-ZEMER Engineering AS**  
[www.anker-zemer.no](http://www.anker-zemer.no)

**Great Britain: IDAC Ltd.**  
[www.idac.co.uk](http://www.idac.co.uk)

**Turkey: FIGES CAD-CAE**  
[www.figes.com.tr](http://www.figes.com.tr)

**Japan: Cybernet Systems Ltd.**  
[www.cybernet.co.jp](http://www.cybernet.co.jp)

**Korea: CIES Ltd. / CAE Division**  
[www.cies.co.kr](http://www.cies.co.kr)

**USA: Mindware Engineering Ltd.**  
[www.mindwvr.com](http://www.mindwvr.com)

**USA: OZEN Engineering, Inc.**  
[www.ozeninc.com](http://www.ozeninc.com)

## CADFEM PARTICIPATIONS CADFEMグループ

DYNARDO GmbH  
Luthergasse 1d  
99423 Weimar  
Germany  
Phone +49 (0) 36 43-4 94 98-0  
Fax +49 (0) 36 43-4 94 98-1  
E-Mail [kontakt@dynardo.de](mailto:kontakt@dynardo.de)  
[www.dynardo.de](http://www.dynardo.de)

inuTech GmbH  
Fürther Str. 212  
90429 Nuremberg  
Germany  
Phone +49 (0) 911-32 38 43-0  
Fax +49 (0) 911-32 38 43-43  
E-Mail [info@inutech.de](mailto:info@inutech.de)  
[www.inutech.de](http://www.inutech.de)

PlastSim GmbH  
Schlößlstr. 11a  
83024 Rosenheim  
Germany  
Phone +49 (0) 80 92-70 05-96  
Fax +49 (0) 80 92-70 05-77  
E-Mail [info@plastsim.com](mailto:info@plastsim.com)  
[www.plastsim.com](http://www.plastsim.com)

AeroFEM GmbH  
Wirzboden 28  
6370 Stans  
Switzerland  
Phone +41 (0) 61-1 17 66  
Fax +41 (0) 61-1 19 85  
E-Mail [info@aerofem.com](mailto:info@aerofem.com)  
[www.aerofem.com](http://www.aerofem.com)

CCA Engineering Simulation Software  
(Shanghai) Co., Ltd  
RM. 918, No.777 Zhao Jia Bang Rd.,  
200032 Shanghai  
China  
Phone +86-21-64 71-60 31  
Fax +86-21-64 71-60 50  
E-Mail [sales@cca-es.com](mailto:sales@cca-es.com)  
[www.cca-es.com](http://www.cca-es.com)

CADFEM Engineering Services India PVT Ltd.  
H.No: 48, 1st Floor  
Parkview Enclave, Old Bowenpally  
Hyderabad – 500011  
India  
E-Mail [info@cadfem-india.com](mailto:info@cadfem-india.com)  
[www.cadfem-india.com](http://www.cadfem-india.com)